

DELTA

Quadro elettromeccanico per avviamento stella-triangolo di motori trifase
Electromechanical panel for star-delta start-up of three phase motors
Coffret électromécanique pour le démarrage étoile-triangle de moteurs triphasés

kW 2.2 → 220



foto indicative / indicative photos / photos indicatives

DELTA 1

APPLICAZIONI TIPICHE / STANDARD APPLICATIONS / APPLICATIONS TYPIQUES

SERIE DELTA

- Sezionatore generale con bloccaporta
- Fusibili di protezione
- Trasformatore 230-400/24V per circuiti ausiliari
- 1 ingresso per comando di marcia
- 1 ingresso per comando di arresto minimo livello
- Selettore AUTO-0-MAN (manuale stabile)
- Spia LED blu presenza rete
- Spia LED verde motore in funzione
- Spia LED rossa allarme motore in protezione
- Contattori di linea/stella/triangolo in AC3
- Relé termico di sovraccarico ripristinabile internamente
- Temporizzatore scambio stella-triangolo 0÷30sec.

DELTA 2

- 2 ingressi per comando di marcia
- 2 ingressi per comando di arresto minimo livello
- 2 uscite motori: Contattori in AC3

DELTA 3

- 3 ingressi per comando di marcia
- 3 ingressi per comando di arresto minimo livello
- 3 uscite motori: Contattori in AC3

DELTA SERIES

- Main switch with door interlock
- Protection fuses
- Transformer 230-400/24V for auxiliary circuits
- 1 input for start command
- 1 input for stop command for minimum level
- Selector AUTO-0-MANUAL (manual stable)
- Blue LED for power on
- Green LED for motor operating
- Red LED for motor protection alarm
- Line/star/delta contactors AC3
- Overload thermal relay internally restorable
- Timer for star/delta exchange 0÷30sec.

DELTA 2

- 2 inputs for start command
- 2 inputs for stop command for minimum level
- 2 output motors: Contactors in AC3

DELTA 3

- 3 inputs for start command
- 3 inputs for stop command for minimum level
- 3 outputs motors: Contactors in AC3

SÉRIE DELTA

- Sectionneur général avec verrouillage de porte
- Fusibles de protection
- Transformateur 230-400/24V circuits auxiliaires
- 1 entrée pour command de démarrage
- 1 entrée pour la commande d'arrêt niveau min.
- Sélecteur AUTO-0-MAN (manuel stable)
- LED bleu de présence réseau
- LED vertes de moteur en fonction
- LED rouges d'alarme moteur en protection
- Contacteurs de ligne/étoile/triangle AC3
- Relais thermique de surcharge à rétablissement interne
- Temporisateur échange étoile-triangle 0÷30sec.

DELTA 2

- 2 entrées pour command de démarrage
- 2 entrées pour la commande d'arrêt niveau min.
- 2 sorties moteurs: Contacteurs en AC3

DELTA 3

- 3 entrées pour command de démarrage
- 3 entrées pour la commande d'arrêt niveau min.
- 3 sorties moteurs: Contacteurs en AC3



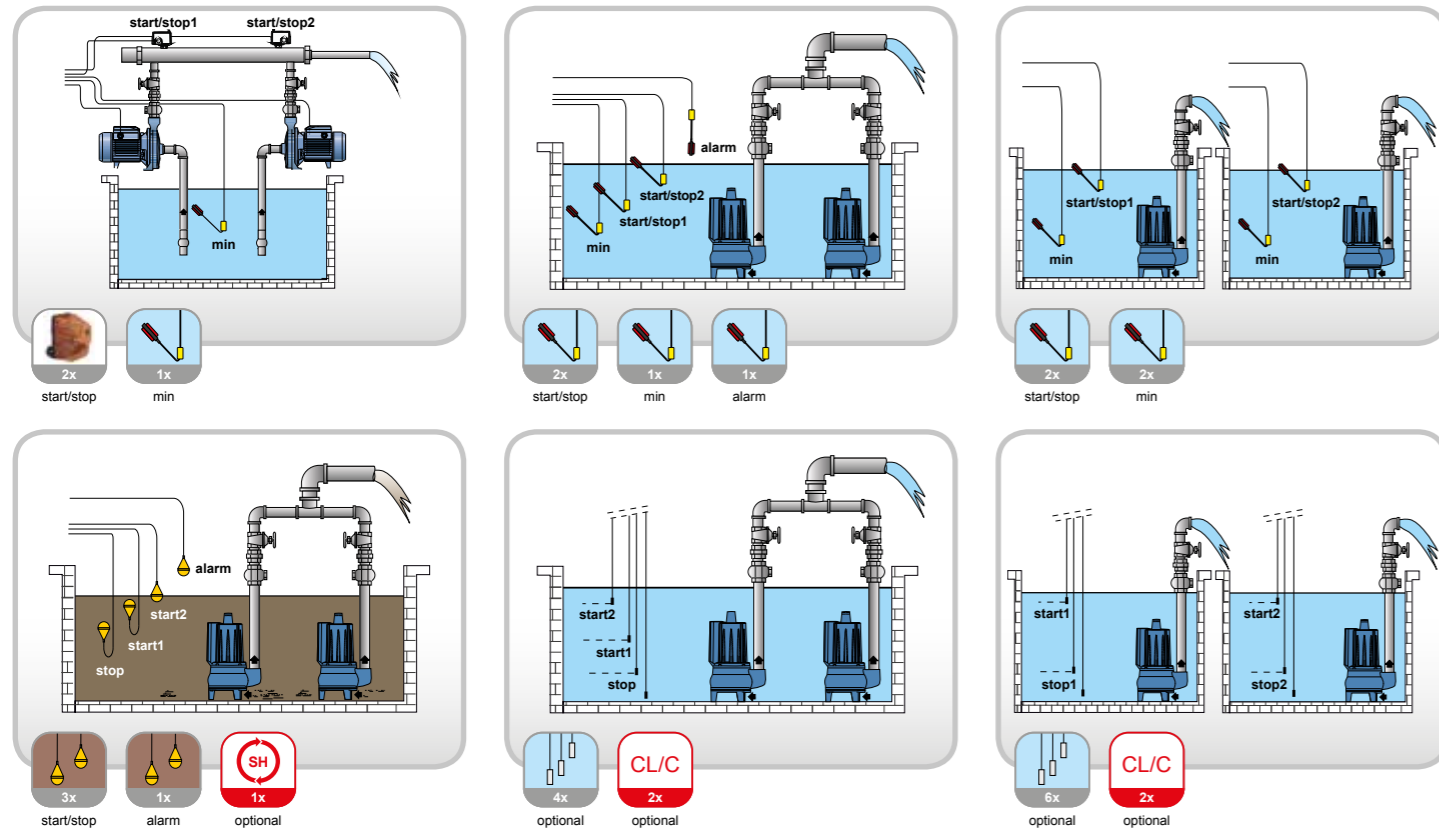
Quadro elettrico per n.1 motore
Control panel for n.1 motor
Coffret électronique pour n.1 moteur

V	COD.	MODELLO / MODEL	POTENZA / POWER	CORRENTE / CURRENT	L			kg	box	
50/60 Hz			kW	Hp	Nx [range] A	H mm	L mm	W mm		
3-400V	006.01	DELTA1/3	2,2	3	1x [5÷8]	420	320	170	6	ABS
	006.02	DELTA1/5,5	4	5,5	1x [8÷11,5]	420	320	170	6	ABS
	006.03	DELTA1/7,5	5,5	7,5	1x [10÷14]	420	320	170	6	ABS
	006.04	DELTA1/10	7,5	10	1x [10÷16]	420	320	170	6	ABS
	006.05	DELTA1/15	11	15	1x [15÷20]	420	320	170	6	ABS
	006.06	DELTA1/20	15	20	1x [24÷31]	530	400	230	16	METAL
	006.07	DELTA1/25	18,5	25	1x [24÷36]	530	400	230	16	METAL
	006.08	DELTA1/30	22	30	1x [34÷50]	530	400	230	16	METAL
	006.09	DELTA1/40	30	40	1x [48÷62]	530	400	230	20	METAL
	006.10	DELTA1/50	37	50	1x [60÷77]	630	400	230	30	METAL
	006.11	DELTA1/60	45	60	1x [79÷98]	730	500	280	30	METAL
	006.12	DELTA1/75	55	75	1x [93÷124]	730	500	280	40	METAL
	006.13	DELTA1/100	75	100	1x [125÷135]	730	500	230	40	METAL
	006.14	DELTA1/125	92	125	1x [125÷155]	840	600	330	65	METAL
	006.15	DELTA1/150	110	150	1x [130÷195]	1040	800	330	65	METAL
	006.16	DELTA1/180	132	180	1x [155÷241]	1040	800	330	70	METAL
	006.17	DELTA1/220	162	220	1x [210÷290]	1040	800	330	80	METAL
	006.18	DELTA1/300	220	300	1x [260÷410]	1240	800	330	100	METAL

DELTA 2



APPLICAZIONI TIPICHE / STANDARD APPLICATIONS / APPLICATIONS TYPIQUES



2 Quadro elettrico per n.2 motori
Control panel for n.2 motors
Coffret électronique pour n.2 moteurs

V	COD.	MODELLO / MODEL	POTENZA / POWER		CORRENTE / CURRENT	L			kg	box
			kW	Hp		H mm	L mm	W mm		
3-400V	007.01	DELTA2/3	2,2	3	2x [5÷8]	630	400	230	12	METAL
	007.02	DELTA2/5,5	4	5,5	2x [8÷11,5]	630	400	230	12	METAL
	007.03	DELTA2/7,5	5,5	7,5	2x [10÷14]	630	400	230	12	METAL
	007.04	DELTA2/10	7,5	10	2x [10÷16]	630	400	230	12	METAL
	007.05	DELTA2/15	11	15	2x [15÷20]	630	400	230	12	METAL
	007.06	DELTA2/20	15	20	2x [24÷31]	690	500	230	32	METAL
	007.07	DELTA2/25	18,5	25	2x [24÷36]	740	500	230	40	METAL
	007.08	DELTA2/30	22	30	2x [34÷50]	740	500	230	40	METAL
	007.09	DELTA2/40	30	40	2x [48÷62]	840	600	330	60	METAL
	007.10	DELTA2/50	37	50	2x [60÷77]	1040	800	330	60	METAL
	007.11	DELTA2/60	45	60	2x [79÷98]	1040	800	330	80	METAL
	007.12	DELTA2/75	55	75	2x [93÷124]	1200	800	330	240	METAL
	007.13	DELTA2/100	75	100	2x [125÷135]	1400	800	330	260	METAL
	007.14	DELTA2/125	92	125	2x [125÷155]	1400	800	430	300	METAL
	007.15	DELTA2/150	110	150	2x [130÷195]	1600	1000	430	335	METAL
	007.16	DELTA2/180	132	180	2x [155÷241]	1800	1000	430	360	METAL
	007.17	DELTA2/220	162	220	2x [210÷290]	2000	1600	500	390	METAL
	007.18	DELTA2/300	220	300	2x [260÷410]	2000	1600	500	450	METAL

- 2 ingressi per comando di marcia
- 2 ingressi per comando di arresto minimo livello
- 2 uscite motori: Contattore in AC3

- 2 inputs for start command
- 2 inputs for stop command for minimum level
- 2 output motors: Contactors in AC3

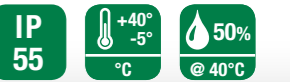
- 2 entrées pour command de démarrage
- 2 entrées pour la commande d'arrêt niveau min.
- 2 sorties moteurs: Contacteurs en AC3

Optionals a pag. 108

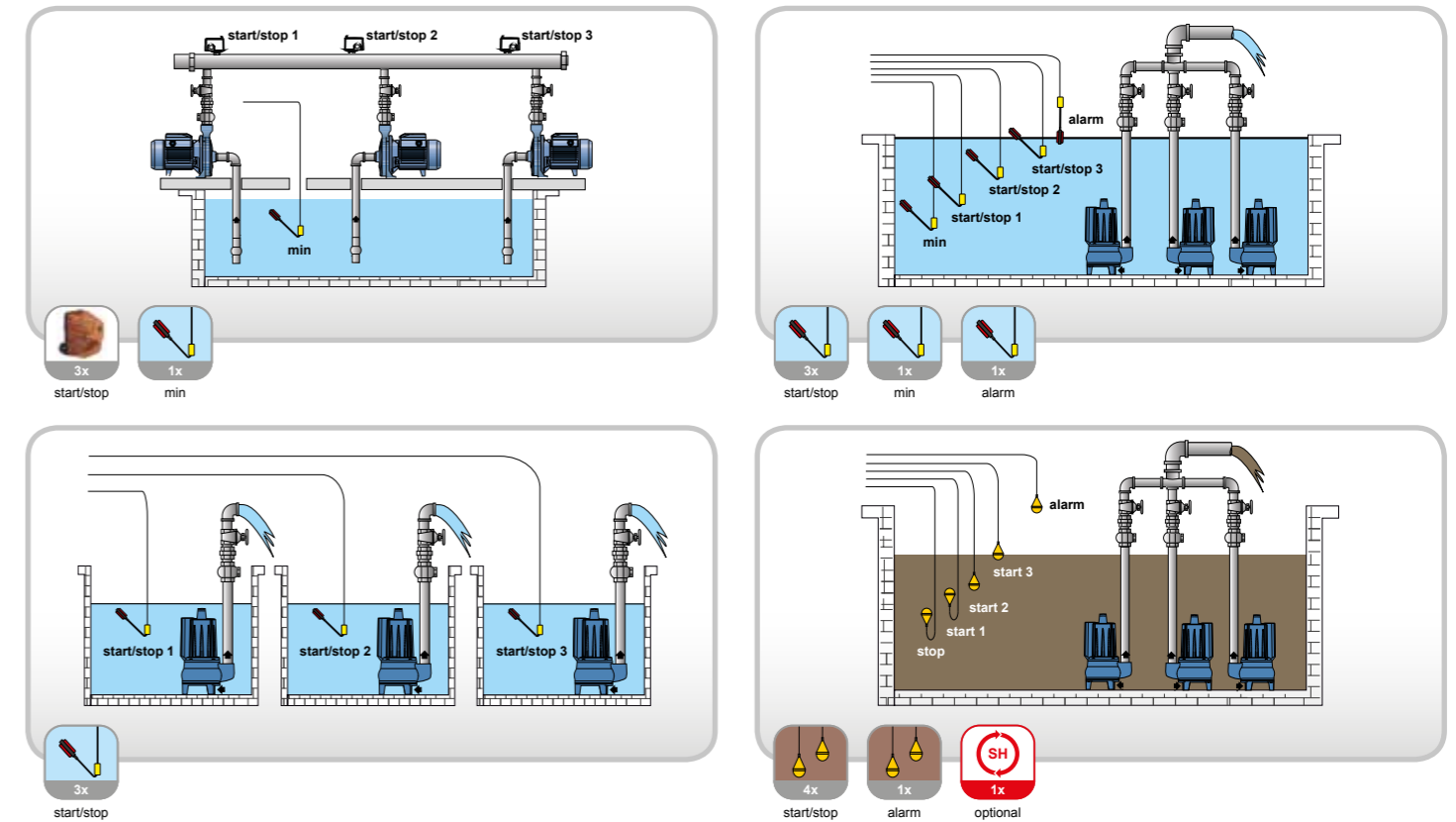
Optionals on pag. 108

Accessoires en option page 108

DELTA 3



APPLICAZIONI TIPICHE / STANDARD APPLICATIONS / APPLICATIONS TYPIQUES



3 Quadro elettrico per n.3 motori
Control panel for n.3 motors
Coffret électronique pour n.3 moteurs

V	COD.	MODELLO / MODEL	POTENZA / POWER		CORRENTE / CURRENT	L			kg	box
			kW	Hp		H mm	L mm	W mm		
3-400V	007.20	DELTA3/3	2,2	3	3x [5÷8]	740	500	230	12	METAL
	007.21	DELTA3/5,5	4	5,5	3x [8÷11,5]	740	500	230	12	METAL
	007.22	DELTA3/7,5	5,5	7,5	3x [10÷14]	740	500	230	12	METAL
	007.23	DELTA3/10	7,5	10	3x [10÷16]	740	500	230	12	METAL
	007.24	DELTA3/15	11	15	3x [15÷20]	740	500	230	12	METAL
	007.25	DELTA3/20	15	20	3x [24÷31]	740	500	230	32	METAL
	007.26	DELTA3/25	18,5	25	3x [24÷36]	840	600	280	40	METAL
	007.27	DELTA3/30	22	30	3x [34÷50]	840	600	280	40	METAL
	007.28	DELTA3/40	30	40	3x [48÷62]	1040	800	330	60	METAL
	007.29	DELTA3/50	37	50	3x [60÷77]	1040	800	330	70	METAL
	007.30	DELTA3/60	45	60	3x [79÷98]	1240	800	330	80	METAL
	007.31	DELTA3/75	55	75	3x [93÷124]	1800	1200	500	240	METAL
	007.32	DELTA3/100	75	100	3x [125÷135]	1800	1200	500	260	METAL
	007.33	DELTA3/125	92	125	3x [125÷155]	2000	1400	500	300	METAL
	007.34	DELTA3/150	110	150	3x [130÷195]	2000	1400	500	335	METAL
	007.35	DELTA3/180	132	180	3x [155÷241]	2000	1600	500	360	METAL
	007.36	DELTA3/220	162	220	3x [210÷290]	2000	1600	500	390	METAL
	007.37	DELTA3/300	220	300	3x [260÷410]	2000	1600	500	450	METAL

- 3 ingressi per comando di marcia
- 3 ingressi per comando di arresto minimo livello
- 3 uscite motori: Contattori in AC3

- 3 inputs for start command
- 3 inputs for stop command for minimum level
- 3 outputs motors: Contactors in AC3

- 3 entrées pour command de démarrage
- 3 entrées pour la commande d'arrêt niveau min.
- 3 sorties moteurs: Contacteurs en AC3

Optionals a pag. 108

Optionals on pag. 108

Accessoires en option page 108